

Stärkung von Gesundheitskompetenz durch Selbsthilfearbeit

Erklärfilm als
Unterstützungsmaßnahme
zur Vermittlung des Themas

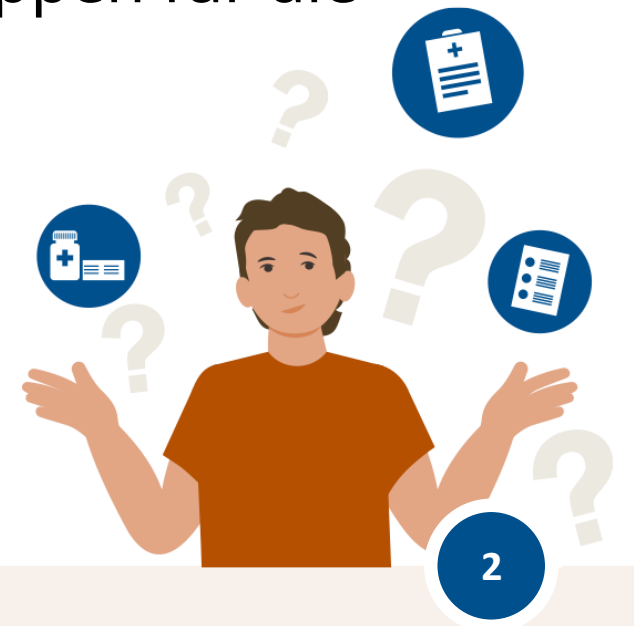
B.A.G.
SELBSTHILFE

LAG SELBSTHILFE
NRW



Erklärfilme

- Videos bieten die Möglichkeit komplexe Sachverhalte zu vermitteln.
- Filme bieten einen guten Einstieg zur Diskussion über ein Thema.
- Videos können innerhalb eines Verbandes eingesetzt werden, aber auch dafür genutzt werden im Internet neue Zielgruppen für die Selbsthilfe zu erreichen.



Unterstützung der Materialien

- Es werden zwei Legetrick Erklärfilme zu den bereits erarbeiteten Materialien des „Austauschs Gesundheit“ produziert.
- Die Filme können dabei unterstützen die Diskussion zu den jeweiligen Themen anzuregen und eine tiefergehende Beschäftigung mit zu fördern.
- Die Filme werden in die Schulungsmaterialien eingebunden und können so didaktisch unterstützen.



Unterstützung der Materialien

- Die Erklärfilme werden als Teil der Öffentlichkeitsarbeit genutzt, um in den sozialen Medien eine größere Zielgruppe zu erreichen.
- Gerade das Internet allgemein und die sozialen Medien im Besonderen bieten viele mangelhafte oder schlichtweg falsche Gesundheitsinformationen.
- Eine flankierende Social Media Kampagne soll die Gesundheitskompetenz in der Zielgruppe der chronisch kranken und behinderten Menschen stärken.



Vielen Dank für Ihre Aufmerksamkeit!

Eva Kauenhowen
Projektmitarbeiterin

BAG SELBSTHILFE

Bundesarbeitsgemeinschaft Selbsthilfe
von Menschen mit Behinderung, chronischer
Erkrankung und ihren Angehörigen e.V.

Kirchfeldstraße 149
40215 Düsseldorf

Tel.: +49-(0)211-31 00 6-20

E-Mail: eva.kauenhowen@bag-selbsthilfe.de

www.bag-selbsthilfe.de

B.A.G.
SELBSTHILFE

LAG **SELBSTHILFE**
NRW

gefördert durch:

BKK
Dachverband